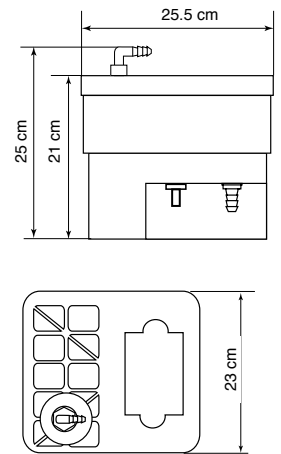


# TOPRING

## OIL/WATER SEPARATORS INSTRUCTION MANUAL

## SÉPARATEURS HUILE/EAU MANUEL D'INSTRUCTIONS

Product No / No de produit  
57.300 / 57.320 - 70 SCFM



### GENERAL OPERATION

The **TOPRING** oil/water separator range separate oil from condensate, generated by compressed air systems. The **TOPRING** 70 SCFM oil/water separator achieves separation of oil from condensate by means of directing the condensate through various separation stages. The elements are designed to combine various types of adsorption technologies to achieve less than 10 ppm oil residue values at the output stage.

Final separation stage includes specially selected activated carbon to polish out the remaining contaminants.

### SAFETY AND PROPER

To ensure safe and enduring performance of this product, you must comply strictly with the instructions enclosed herein. Non-compliance with instructions or improper handling of the product will void your warranty! Usage of this product in conditions not specified in this manual or in contrary to the instructions hereby provided is considered IMPROPER. The manufacturer will not be held liable for any damages resulting from improper use of the product.

### SAFETY AND PROPER

- Observe valid and generally accepted safety rules when planning, installing and using this product.
- Take proper measures to prevent unintentional operation of the product or damage to it.
- Do not attempt to disassemble this product or lines in the system while they are under pressure.
- Always depressurise the compressed air system before working on the system.

It is important that personnel use safe working practices and observe all regulations and legal requirements for safety when operating this product. When handling, operating or carrying out maintenance on this product, personnel must employ safe engineering practices and observe all local health & safety requirements & regulations. International users refer to regulations that prevail within the country of installation. Most accidents, which occur during the operation and maintenance of machinery, are the result of failure to observe basic safety rules or precautions. An accident can often be avoided by recognising a situation that is potentially dangerous. Improper operation or maintenance of this product could be dangerous and result in an accident causing injury or death. The manufacturer cannot anticipate every possible circumstance, which may represent a potential hazard. The WARNINGS in this manual cover the most common potential hazards and are therefore not all-inclusive. If the user employs an operating procedure, an item of equipment or a method of working which is not specifically recommended by the manufacturer he must ensure that the product will not be damaged or made unsafe and that there is no risk to persons or property.

### IMPORTANT NOTICE!

Before installing this product, make sure it complies with your request and that it suits your application!

### GENERAL OPERATION

La gamme des séparateurs **TOPRING** huile/eau séparent l'huile du condensat généré par les systèmes d'air comprimé. Le séparateur 70 SCFM de **TOPRING** réalise la séparation d'huile du condensat en mettant en oeuvre diverses étapes de séparation. Les éléments sont conçus pour combiner divers types de technologies d'adsorption pour réaliser moins de 10 ppm de résidus d'huile à chaque étape de rendement.

L'étape finale de séparation inclut le charbon actif spécialement sélectionné afin d'éliminer les contaminants restants.

### SÉCURITÉ ET USAGE APPROPRIÉS

Pour assurer la sécurité et la performance de ce produit, vous devez vous conformer strictement aux instructions ci-inclus. Le non respect des instructions ou l'utilisation inexacte du produit annulera votre garantie! L'utilisation de ce produit en conditions non spécifiées dans ce manuel ou contraire aux instructions fournies est strictement déconseillée et donc considérée comme NON APPROPRIÉE. Le fabricant ne sera pas tenu responsable pour tout dommage résultant de l'utilisation non appropriée du produit.

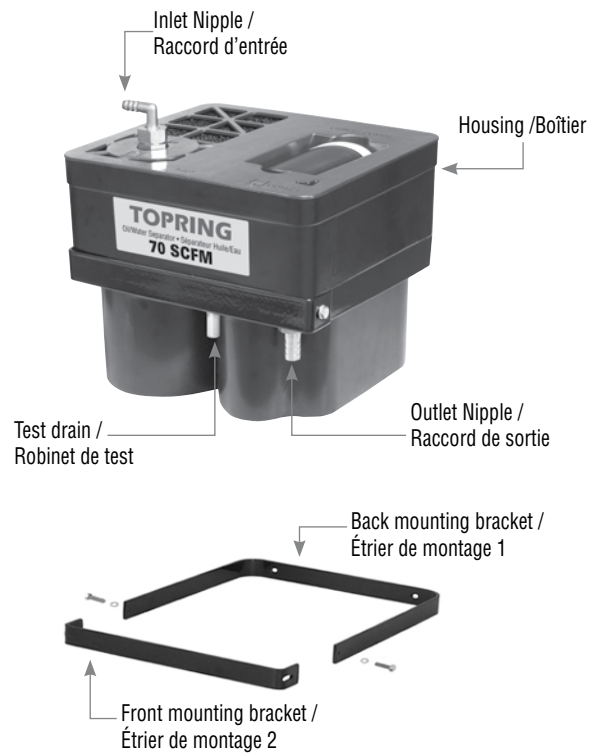
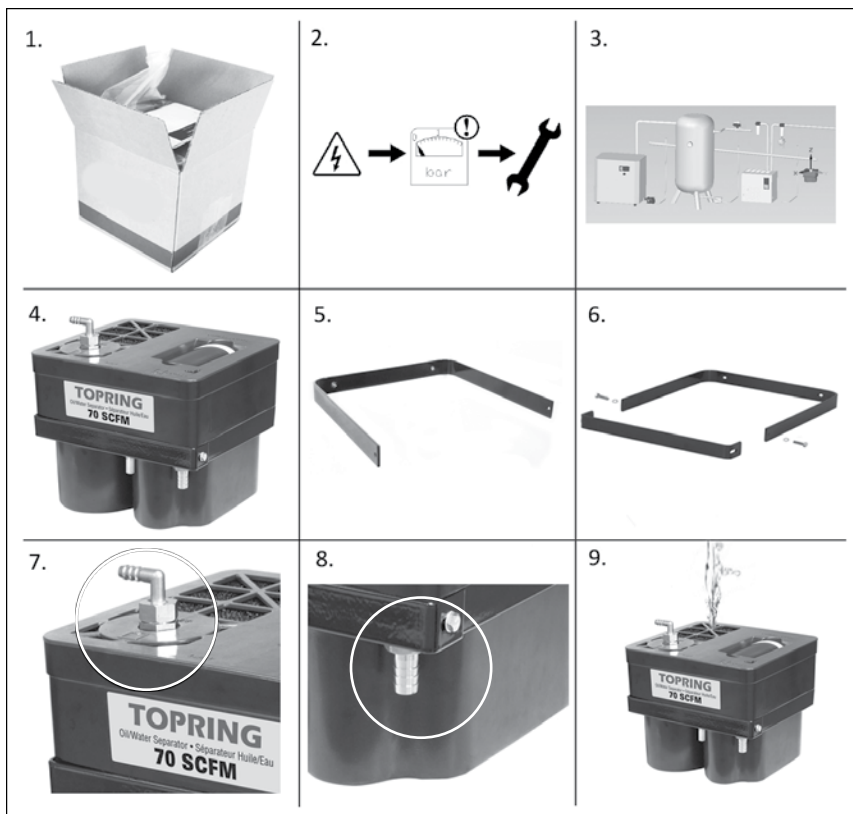
### INSTRUCTIONS DE SÉCURITÉ ET AVERTISSEMENT

- Observez les règles valables et courantes de sécurité pendant la planification, l'installation et l'usage de ce produit.
- Prenez les mesures appropriées pour prévenir les opérations involontaires du produit ou des dommages.
- N'essayez pas de démonter ce produit ou les lignes d'air comprimé du système tandis qu'ils sont sous pression.
- Dépressurisez toujours le système d'air comprimé avant de travailler sur le système.

Il est important que le personnel emploie des méthodes de travail sûres et observe tous les règlements et exigences légales pour la sécurité en actionnant ce produit. Pendant la manipulation, l'opération ou l'entretien de mise en oeuvre de ce produit, le personnel doit utiliser des pratiques technologiques sûres et observer les réglementations et exigences locales de santé et de sécurité. Les utilisateurs internationaux se réfèrent aux règlements en vigueur dans le pays d'installation. La plupart des accidents qui se produisent pendant le fonctionnement et l'entretien des machines sont le résultat du manque d'observation des règles de base de sécurité ou des précautions. Un accident peut souvent être évité en identifiant une situation qui est potentiellement dangereuse. L'utilisation ou l'entretien inexact de ce produit peut être dangereux et causer des dommages ou une mort accidentelle. Le fabricant ne peut pas prévoir toutes les circonstances possibles qui peuvent représenter un risque potentiel. Les AVERTISSEMENTS dans ce manuel ne couvrent que les risques les plus fréquents. Si l'utilisateur emploie un mode d'opération ou une méthode de travail qui n'est pas spécifiquement recommandé par le fabricant, il doit s'assurer que le produit ne sera pas endommagé ou ne sera pas rendu peu sûr et qu'il n'y a aucun risque aux personnes ou à la propriété.



### NOTE IMPORTANTE !

Avant d'installer le séparateur, rassurez-vous qu'il soit conforme à votre demande et adapté pour votre application !





1. Unpack the unit and visually inspect for any transport damage incurred after leaving our factory.
2. Depressurise the system before installation or maintenance is carried out!
3. Locate a suitable point in your compressor room to place your separator.
4. Screw the inlet nipple with rubber o-ring in to its marked location using a 22 mm (7/8) wrench.
5. Mount the back wall mounting bracket against the wall. Make sure the bracket is level.
6. After placing the back wall mounting bracket on the wall you can place the front wall mounting bracket plate and screws using a 5mm (7/32) wrench.
7. Connect the condensate collection pipe to the inlet of the separator
8. Connect the outlet from the separator to a suitable sewage point. Make sure the condensate always flows down!
9. Fill the unit with water until the unit is filled and water flows out of the outlet point.

**Your Oil/Water Separator is ready for operation!**

Mineral and synthetic lubricants applications	Polyglycol applications	Max flow capacity SCFM	Max oil adsorption litres	 I.D. Inlet/Outlet	 Weight kg
Product No	Product No				
57.300	57.320	70	1.9	1/2	3.6

1. Déballez et inspectez le produit visuellement pour détecter d'éventuels dommages liés aux transports survenus après départ de notre usine.
2. Dépressurisez le système avant que l'installation ou l'entretien soit effectué!
3. Localisez un point approprié dans votre salle de compresseur et placer votre séparateur 70. Ce point doit être près d'un point approprié d'évacuation. Le produit est conçu pour s'adapter facilement contre un mur.
4. Vissez le support d'entrée avec le joint rond aux endroits marqués utilisant une clé de 22 mm (7/8).
5. Placez l'étrier de montage 1 contre le mur.
6. Placez l'étrier de montage 2 contre l'étrier de montage 1.
7. Connect the condensate collection pipe to the inlet of the separator
8. Vissez le support de sortie avec le joint circulaire aux endroits marqués. Assurez-vous que le condensat coule toujours vers le bas.
9. Remplissez le séparateur avec de l'eau et les écoulements d'eau se dirigent vers la sortie.

**Votre Séparateur Huile/Eau est prêt pour l'utilisation !**

Applications avec lubrifiants minéraux et synthétiques	Applications avec polyglycol	Débit max. SCFM	Adsorption max. d'huile litres	 D.I. Entrée/Sortie	 Poids kg
No de produit	No de produit				
57.300	57.320	70	1.9	1/2	3.6